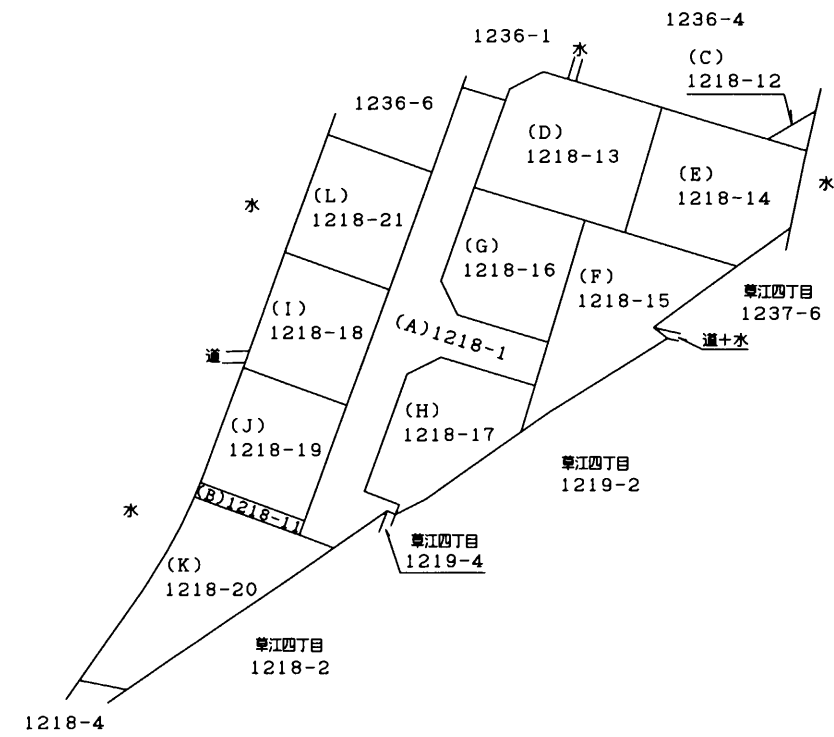
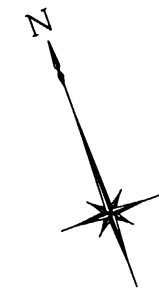


土地所在図
地積測量図

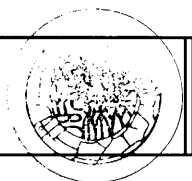
地番 1218-1、
1218-11~-21

土地の所在 宇部市草江三丁目



作成者 宇部市小松原町二丁目1番11-1号
土地家屋調査士 若林 功
(令和 4 年 5 月 31 日作製)

申請人 株式会社エムエスコポレーション
代表取締役 中村 勝子



縮尺 1/1000

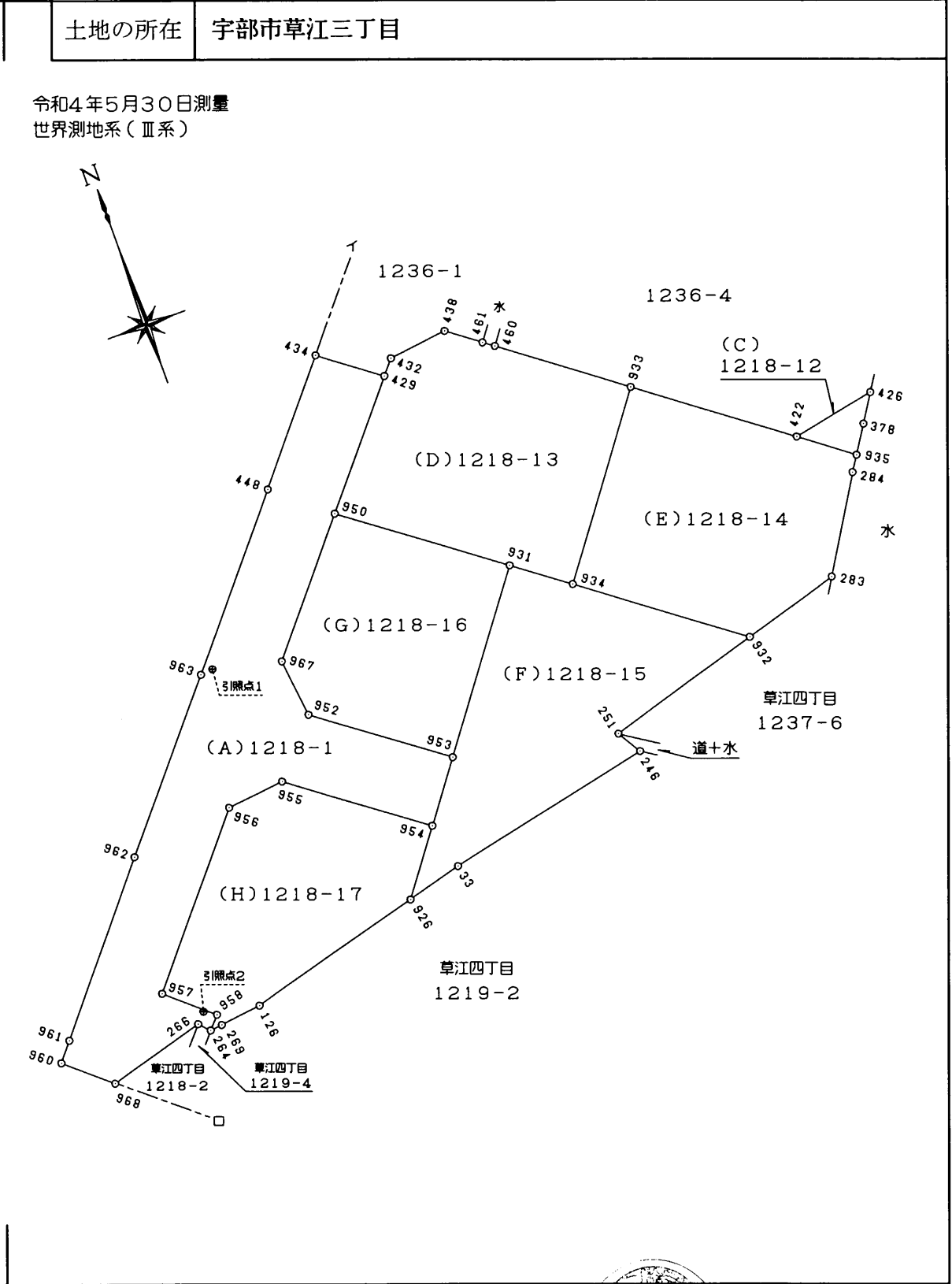
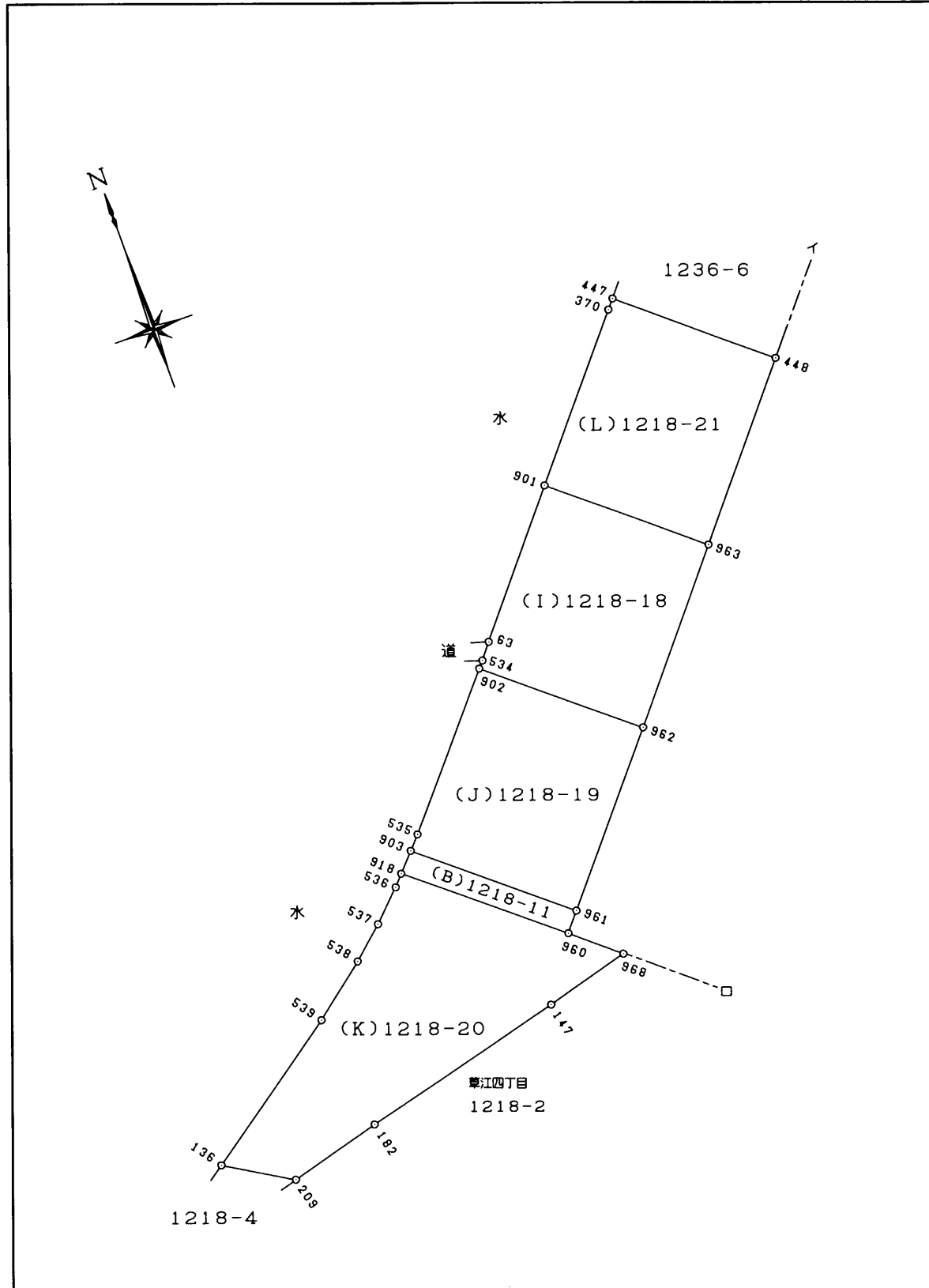
地番	1218-1、 1218-11~-21
----	------------------------

土地所在図
地積測量図

1
3

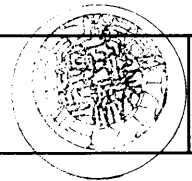
土地の所在	宇部市草江三丁目
-------	----------

令和4年5月30日測量
世界測地系(Ⅲ系)



作成者	宇部市小松原町二丁目1番11-1号 土地家屋調査士 若林 功 (令和 4 年 5 月 31 日作製)
-----	--

申請人	株式会社エムエスコーポレーション 代表取締役 中村 勝子	縮尺	1 / 500
-----	---------------------------------	----	---------



地番 1218-1、
1218-11~-21

土地所在図
地積測量図 2
3

土地の所在 宇部市草江三丁目

座標求積表

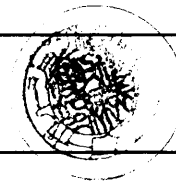
地番	NO	標識	X	Y	辺長	測線	
(D)	438	(⊙⊗⊕)	-228660.476	-82793.160			
1218-13	432	(⊙⊗⊕)	-228661.063	-82798.128	5.003	438- 432	
	429	(ㄩキ)	-228662.261	-82799.150	1.575	432- 429	
	950	(⊗⊕)	-228671.615	-82806.996	12.209	429- 950	
	931	(Ⓟ)	-228680.706	-82794.803	15.209	950- 931	
	934	(Ⓟ)	-228684.004	-82790.381	5.516	931- 934	
	933	(⊗⊕)	-228670.215	-82780.099	17.200	934- 933	
	460	(⊙⊗⊕)	-228663.108	-82789.625	11.885	933- 460	
	461	(⊙⊗⊕)	-228662.467	-82790.486	1.073	460- 461	
	438	(⊙⊗⊕)	-228660.476	-82793.160	3.334	461- 438	
				倍面積	684.138800	m ²	
			面積	342.0694000	m ² 地積	342.06 m ²	
			坪数	103.4759			
(E)	933	(⊗⊕)	-228670.215	-82780.099			
1218-14	934	(Ⓟ)	-228684.004	-82790.381	17.200	933- 934	
	932	(Ⓟ)	-228693.255	-82777.974	15.476	934- 932	
	283	(Ⓟ)	-228690.855	-82769.771	8.547	932- 283	
	284	(Ⓟ)	-228683.265	-82765.096	8.914	283- 284	
	935	(⊗⊕)	-228682.007	-82764.286	1.496	284- 935	
	422	(⊙⊗⊕)	-228678.843	-82768.529	5.293	935- 422	
	933	(⊗⊕)	-228670.215	-82780.099	14.433	422- 933	
				倍面積	664.620695	m ²	
				面積	332.3103475	m ² 地積	332.31 m ²
				坪数	100.5238		
(F)	932	(Ⓟ)	-228693.255	-82777.974			
1218-15	934	(Ⓟ)	-228684.004	-82790.381	15.476	932- 934	
	931	(Ⓟ)	-228680.706	-82794.803	5.516	934- 931	
	953	(⊗⊕)	-228694.167	-82804.835	16.788	931- 953	
	954	(⊗⊕)	-228698.982	-82808.427	6.007	953- 954	
	926	(Ⓟ)	-228704.122	-82812.264	6.414	954- 926	
	33	(⊙⊗⊕)	-228702.873	-82807.570	4.857	926- 33	
	246	(Ⓟ)	-228699.093	-82789.868	18.101	33- 246	
	251	(Ⓟ)	-228697.097	-82791.105	2.348	246- 251	
	932	(Ⓟ)	-228693.255	-82777.974	13.682	251- 932	
				倍面積	648.634519	m ²	
			面積	324.3172595	m ² 地積	324.31 m ²	
			坪数	98.1059			

座標求積表

地番	NO	標識	X	Y	辺長	測線
(A)	434	(ㄩキ)	-228658.675	-82803.974		
1218-1	448	(⊗⊕)	-228667.789	-82811.627	11.901	434- 448
	963	(⊗⊕)	-228680.434	-82822.227	16.500	448- 963
	962	(⊗⊕)	-228692.874	-82832.684	16.251	963- 962
	961	(⊗⊕)	-228705.325	-82843.126	16.250	962- 961
	960	(⊗⊕)	-228706.863	-82844.405	2.000	961- 960
	968	(⊗⊕)	-228710.021	-82840.729	4.846	960- 968
	266	(⊗⊕)	-228707.790	-82832.513	8.514	968- 266
	264	(⊗⊕)	-228708.641	-82831.719	1.164	266- 264
	958	(⊗⊕)	-228707.593	-82830.772	1.412	264- 958
	957	(⊗⊕)	-228704.371	-82834.465	4.901	958- 957
	956	(⊗⊕)	-228691.727	-82823.868	16.497	957- 956
	955	(⊗⊕)	-228691.185	-82818.893	5.004	956- 955
	954	(⊗⊕)	-228698.982	-82808.427	13.051	955- 954
	953	(⊗⊕)	-228694.167	-82804.835	6.007	954- 953
	952	(⊗⊕)	-228686.681	-82814.885	12.532	953- 952
	967	(⊗⊕)	-228681.711	-82815.451	5.002	952- 967
	950	(⊗⊕)	-228671.615	-82806.996	13.169	967- 950
	429	(ㄩキ)	-228662.261	-82799.150	12.209	950- 429
	434	(ㄩキ)	-228658.675	-82803.974	6.011	429- 434
				倍面積	1011.032188	m ²
			面積	505.5160940	m ² 地積	505.51 m ²
			坪数	152.9186		
(B)	903	(⊗⊕)	-228695.867	-82854.392		
1218-11	918	(⊗⊕)	-228697.376	-82855.793	2.059	903- 918
	960	(⊗⊕)	-228706.863	-82844.405	14.822	918- 960
	961	(⊗⊕)	-228705.325	-82843.126	2.000	960- 961
	903	(⊗⊕)	-228695.867	-82854.392	14.710	961- 903
				倍面積	59.899669	m ²
			面積	29.9498345	m ² 地積	29.94 m ²
			坪数	9.0598		
(C)	422	(⊙⊗⊕)	-228678.843	-82768.529		
1218-12	935	(⊗⊕)	-228682.007	-82764.286	5.293	422- 935
	378	(ㄩキ)	-228679.762	-82762.841	2.670	935- 378
	426	(⊗⊕)	-228677.491	-82761.380	2.700	378- 426
	422	(⊙⊗⊕)	-228678.843	-82768.529	7.276	426- 422
			倍面積	28.357622	m ²	
			面積	14.1788110	m ² 地積	14.17 m ²
			坪数	4.2890		

作成者 宇部市小松原町二丁目1番11-1号
土地家屋調査士 若林 功
(令和 4年 5月 31日作製)

申請人 株式会社エムエスコポレーション
代表取締役 中村 勝子



縮尺 1/500

地番 1218-1、
1218-11~-21

土地所在図 ③
地積測量図 ③

土地の所在 宇部市草江三丁目

座標求積表

Table with columns: 地番, NO, 標識, X, Y, 辺長, 測線. Includes data for parcels (K) and (L) with area calculations.

*公式 A=1/2Σ(X2-X1)(Y1+Y2)

合計面積 (A-L) = 3117.2328890 m²

- Legend for symbols: 既設, 永久標識, コンクリート杭, プラスチック杭, 金属標, 金属板.

引照点表 table with columns: 点名, 標識, X, Y. Lists 引照点1 and 引照点2.

使用基準点 (街区基準点)

Table with columns: 点名, 標識, X, Y. Lists 街区多角点 10C74 and 街区多角点の筋点 1A497.

座標求積表

Table with columns: 地番, NO, 標識, X, Y, 辺長, 測線. Includes data for parcels (G), (H), (I), and (J) with area calculations.

作成者 宇部市小松原町二丁目1番11-1号
土地家屋調査士 若林 功 (令和 4 年 5 月 31 日作製)

申請人 株式会社エムエスコポレーション
代表取締役 中村 勝子 縮尺 1/500