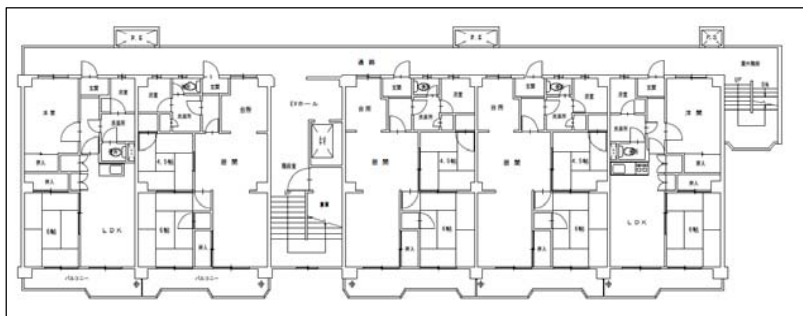



ペット可(小型犬)

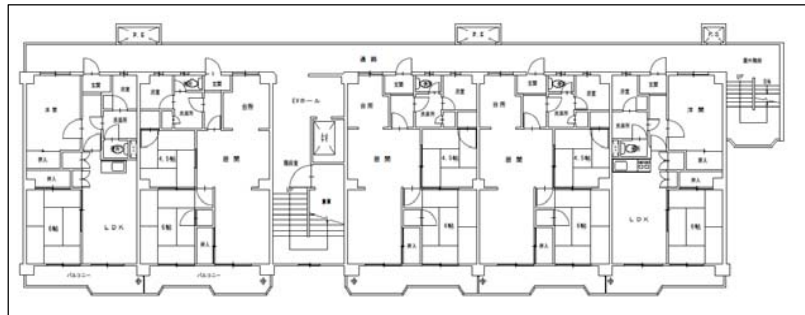


物件種目	中古	デモ-ラ山門		
間取	2LDK	205・202・102・103号室		
賃貸条件	賃料	60,000	円	駐車場1台込
	敷金	2ヶ月	礼金	1ヶ月
	共益費	2,000円	駐車場	2,000円
	契約期間	2年間		
所在地	宇部市山門三丁目3-33			
交通	宇部市営バス 山門バス停 徒歩3分			
構造	鉄筋コンクリート造陸屋根7階建			
規模	複階数			
使用部分	58.24㎡	築年数	築40年	
間取	6和、和4.5、LDK19			
地勢	平坦	環境	住宅地	
現況	空室	引渡	即時	
設備	電気・上水道・下水道・都市ガス・給湯3箇所			
	浴室(追注付)・洗面化粧台・シャワートイレ			
	駐輪場・BSアンテナ・インターネット			
校区	上宇部小学校			
備考	借家人賠償保険加入要			
	駐車場2台目 2,000円			
	平成28年9月リニューアル			
	JID家賃保証加入			



株式会社エム・エス・コーポレーション 電話 0836-37-1170
 〒755-0036 宇部支店 FAX 0836-37-1171
 山口県宇部市北琴芝2丁目17番24-1号 HP:<http://www.ms-c.net> Email:tube@ms-c.net

担当	取引形態	一般
報酬額	家賃の一ヶ月分	

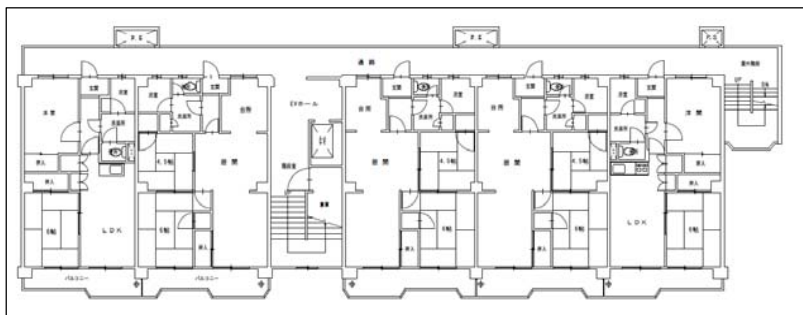
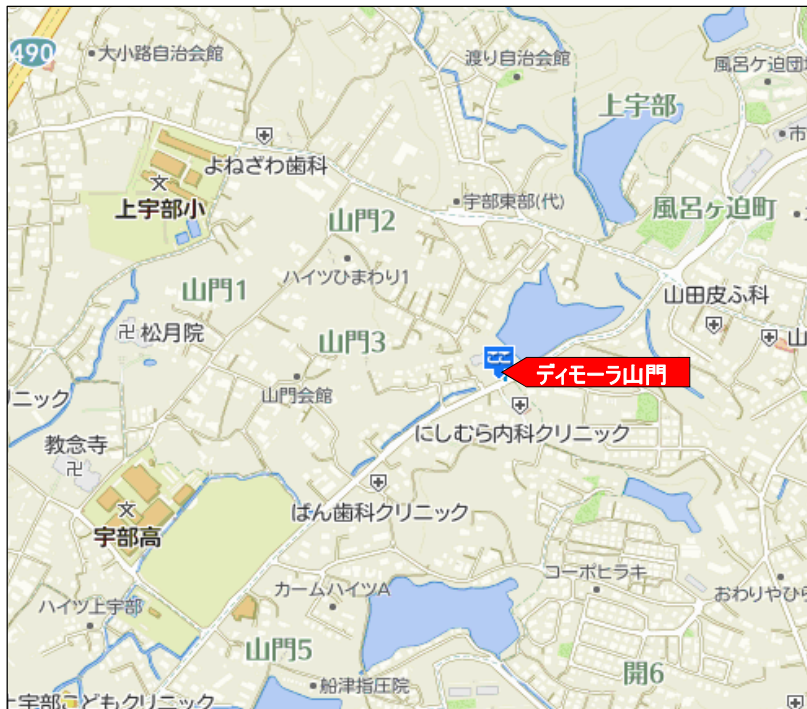
ペット可(小型犬)




物件種目	中古	デモ-ラ山門		
間取	2DK	206・201・106号室		
賃貸条件	賃料	60,000	円	駐車場1台込
	敷金	2ヶ月	礼金	1ヶ月
	共益費	2,000円	駐車場	2,000円
	契約期間	2年間		
所在地	宇部市山門三丁目3-33			
交通	宇部市営バス 山門バス停 徒歩3分			
構造	鉄筋コンクリート造陸屋根7階建			
規模	複階数			
使用部分	50.05㎡	築年数	築40年	
間取	6和、洋6、DK8			
地勢	平坦	環境	住宅地	
現況	空室	引渡	即時	
設備	電気・上水道・下水道・都市ガス・給湯3箇所			
	浴室(追注付)・洗面化粧台・シャワートイレ			
	駐輪場・BSアンテナ・インターネット			
校区	上宇部小学校			
備考	借家人賠償保険加入要			
	駐車場2台目 2,000円			
	平成28年9月リニューアル			
	JID家賃保証加入			


株式会社 エム・エス・コーポレーション
 電話 0836-37-1170
 宇部支店 FAX 0836-37-1171
 〒755-0036 山口県宇部市北琴芝2丁目17番24-1号
 HP: <http://www.ms-c.net> Email: ube@ms-c.net

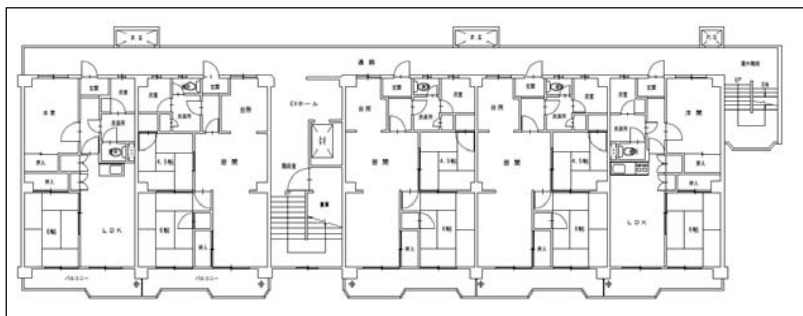
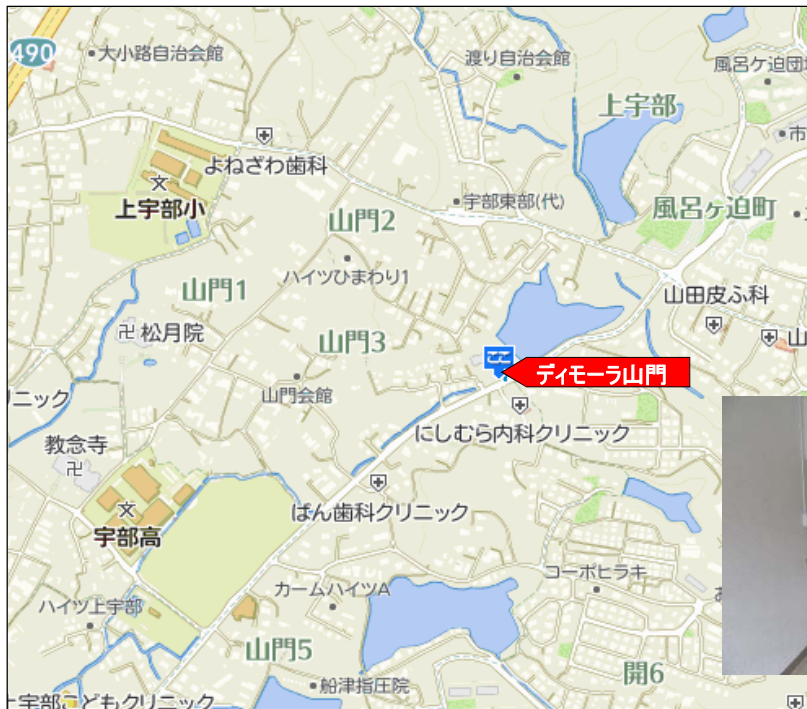
担当	取引形態	一般
報酬額	家賃の一ヶ月分	



物件種目	中古	デモ-ラ山門		
間取	2LDK	405・505・605・703・705号室		
賃貸条件	賃料	55,000	円	駐車場1台込
	敷金	2ヶ月	礼金	1ヶ月
	共益費	2,000円	駐車場	2,000円
	契約期間	2年間		
所在地	宇部市山門三丁目3-33			
交通	宇部市営バス 山門バス停 徒歩3分			
構造	鉄筋コンクリート造陸屋根7階建			
規模	複階数			
使用部分	58.24㎡	築年数	築40年	
間取	6和、和4.5、LDK19			
地勢	平坦	環境	住宅地	
現況	空室	引渡	即時	
設備	電気・上水道・下水道・都市ガス・給湯3箇所			
	浴室(追注付)・洗面化粧台・シャワートイレ			
	駐輪場・BSアンテナ・インターネット			
校区	上宇部小学校			
備考	借家人賠償保険加入要			
	駐車場2台目 2,000円			
	平成28年9月リニューアル			
	JID家賃保証加入			


株式会社エム・エス・コーポレーション 電話 0836-37-1170
 〒755-0036 宇部支店 FAX 0836-37-1171
 山口県宇部市北琴芝2丁目17番24-1号 HP:<http://www.ms-c.net> Email:tube@ms-c.net

担当	取引形態	一般
報酬額	家賃の一ヶ月分	



物件種目	中古	デモ-ラ山門		
間取	2DK	706・606・506・301号室		
賃貸条件	賃料	55,000	円	駐車場1台込
	敷金	2ヶ月	礼金	1ヶ月
	共益費	1,000円	駐車場	2,000円
	契約期間	2年間		
所在地	宇部市山門三丁目3-33			
交通	宇部市営バス 山門バス停 徒歩3分			
構造	鉄筋コンクリート造陸屋根7階建			
規模	複階数			
使用部分	50.05㎡	築年数	築40年	
間取	6和、洋6、DK8			
地勢	平坦	環境	住宅地	
現況	空室	引渡	即時	
設備	電気・上水道・下水道・都市ガス・給湯3箇所			
	浴室(追注付)・洗面化粧台・シャワートイレ			
	駐輪場・BSアンテナ・インターネット			
校区	上宇部小学校			
備考	借家人賠償保険加入要			
	駐車場2台目 2,000円			
	平成28年9月リニューアル			
	JID家賃保証加入			

宅建免許番号/山口県知事(2)第3114号
M.S.C 株式会社 エム・エス・コーポレーション 電話 0836-37-1170
 宇部支店 FAX 0836-37-1171
 〒755-0036 山口県宇部市北琴芝2丁目17番24-1号 HP: <http://www.ms-c.net> Email: ube@ms-c.net

担当	取引形態	一般
報酬額	家賃の一ヶ月分	